

Formandsperioden maj 1980 - maj 1984

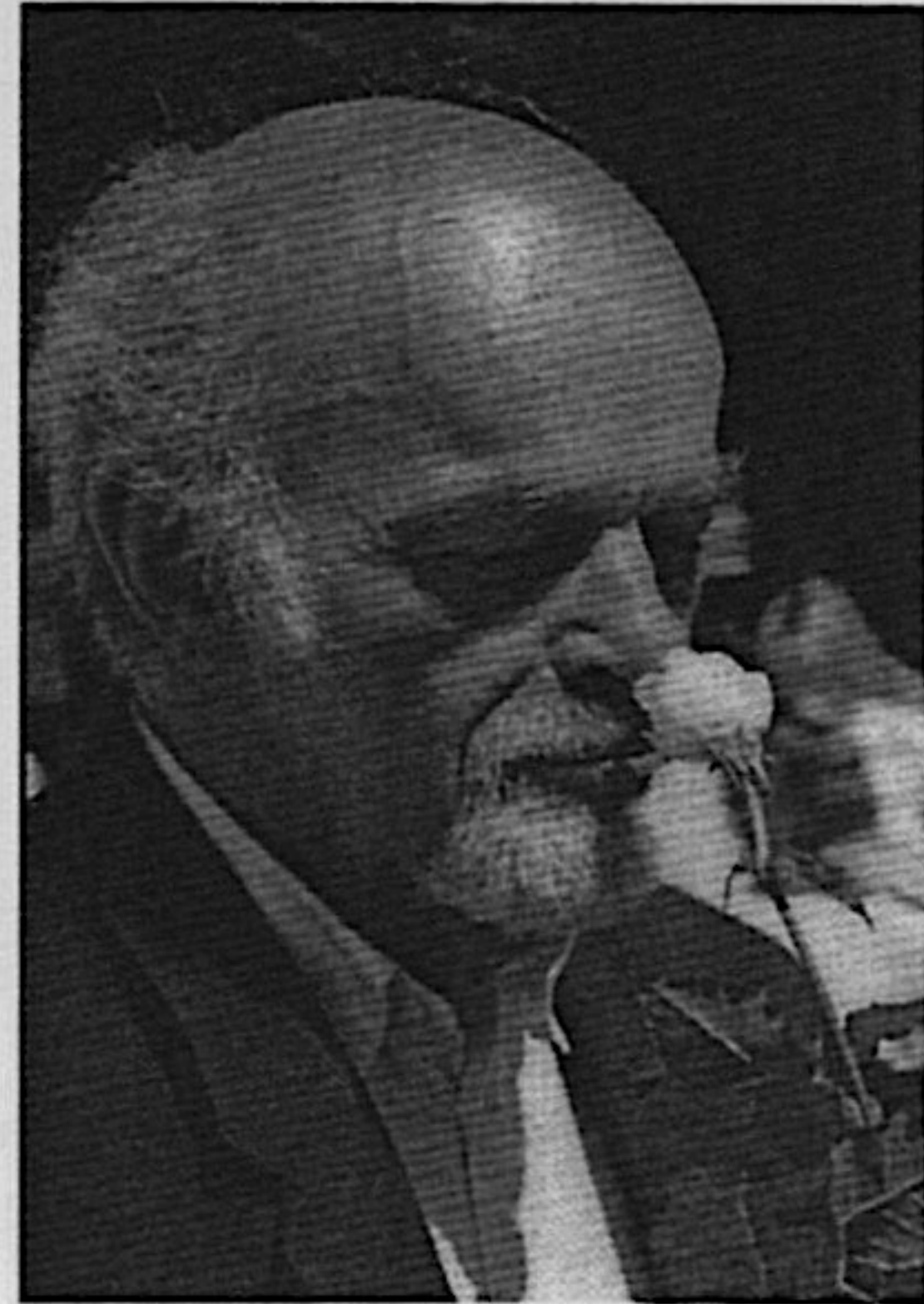
Erik Olsens 1. formandsperiode

Af Niels. E. Pedersen

“Fællesarealet og bevarelsen af bebyggelsens karakter er grundpillerne i vores lille grundejerforening”

Carporte mm.

I 1991 blev nogle vigtige vedtægtsændringer vedtaget vedrørende bevarelsen af bebyggelsens karakter på en henstilling fra kommunens side, bl.a. at “carporte placeres så vidt muligt i det på bebyggelsesplanen viste garagefelt”, “tilladelse til udvidelse og opførelse af carport kan gives af Hillerød Byråd og grundejerforeningens bestyrelse i forening. Ved carporte- garage- og udhusbygninger skal synlige konstruktioner og beklædninger udføres i træ. Opføres de samme slags bygninger med taghældning og -rygning forudsættes rødt tegltag.



Derudover skal alle hegn omkring ejendommen skal være levende hegn. Hegn mod Ved Skovgærdet, Stubbevang, Rytterstien og langs Fællesarealet skal være bøgehæk. Der var flere ændringer af vedtægterne.

Disse bestemmelse er medvirkende til, at vi har de unikke særpræg ved vores Finn-huse i dag.,

Dammen

Fra 1981 stammer også dette citat fra formandens beretning:

“Arbejdsdagen i år fik sit særpræg derved, at vi for første gang var ude at sejle på vores sø. Niels (Jacobsen) var så ven-

lig at lægge robåd til, hvilket muliggjorde en tiltrængt oprydning og fjernelse af lavtvoksende pilebuske. Efterfølgende dybdelodning viste fast bund og maximal dybde på 3-3½ meter. Diverse "Loch Ness myter" turde hermed være aflivet. Desværre. Inden båden blev trukket i land eksercerede de små gaster under kaptajn Stoltenbergs kyndige ledelse."



Rytterstien 6
Vinter 1995

Stillevej

Allerede i 1981 blev der snakket stillevej. Kommunen fremførte, at vejene skulle ændres til privatveje, og at udgifterne skulle afholdes af beboerne. Indførelsen af stillevej blev ikke til noget.

Rytterstien 6
Sommer 1998

