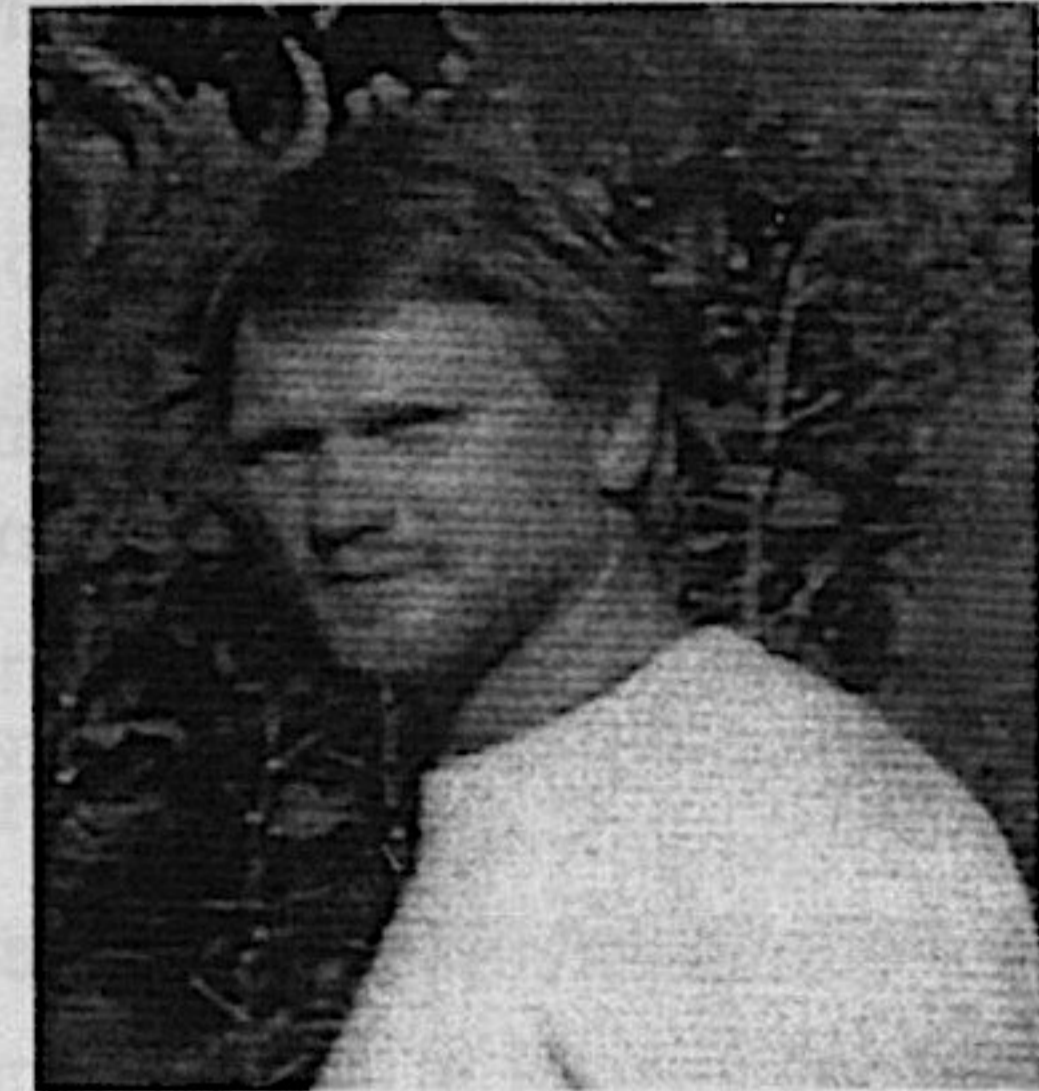


Formandsperioden maj 1994-

Af Jørgen Schlundt, Stubbevang 9

I den seneste fire års periode synes der at være en lidt højere frekvens af ny-indflytninger. Finnhusene har længe været attraktive både p.gr.a. huse, beliggenhed og miljø, men der har i den seneste periode været øget interesse. Dette tager bl.a. form af uopfordrede husomdelte forespørgsler om muligt salg af husene, og forskellige ejendomsmæglere i området har da også nu meget lange lister med interesserede købere.

I Grundejerforeningen har der været en tendens til begyndende diskussioner af nye tanker (som vel i grunden ikke er nye alligevel) omkring anvendelse og pleje af fælles-arealet. Koncentrationen af børn er jo steget ganske drastisk over de seneste 10 år. Ved mere generelle diskussioner har der fra de fleste været udtrykt positiv indstilling overfor en mere aktiv anvendelse af området,



og Generalforsamlingen har da også senest direkte finansieret legeredskaber på området (en gynge).

Grundejerforeningen har med held forsøgt at komme i mere direkte kommunikation med såvel pige- som drengespejdere, og det har bl.a. givet sig udtryk i, at vi igen kan anvende pigespejder-hytten ved aften-arrangementer, selv om man af og til kan få det indtryk, at spejderne bruger hytten til fest betydeligt oftere end Finn husenes egne beboere.

I perioden har Grundejerforeningen haft direkte kontakt til Sygehuset i relation til udbygningen af Psykiatrisk Afdeling. Der har været god grobund for en aktiv debat med Sygehusle-

delsen, og der synes ikke generelt at være problemer med naboskabet.

Bestyrelsen har vedtaget generelle retningslinier for behandling af byggesager med overskridelse af gældende regler. Ifølge disse bør afvigelse fra gældende regler kun anbefales til Hillerød Byråd efter at følgende vurderinger af byggeriet som et mindstemål er foretaget:

- a) vurdering af forenelighed med kvarterets karakter,
- b) vurdering af evt. gener for omkringboende samt
- c) vurdering af de generelle muligheder på den aktuelle byggegrund.

Om kammerater i Finn-husene år 1998

Marie (10 år): Jeg synes, det er dejligt med mange legekammerater i området.

Bjarke (9 år): Der er hyggeligt, fordi der er en masse venner, man kan lege med.

